



РиГ
Групп Ко



дух совершенства

Новый эталон



ENDOLIGHT LED

Светодиодная технология в совершенстве

ENDOLIGHT LED 2.2

Светодиодная технология в совершенстве

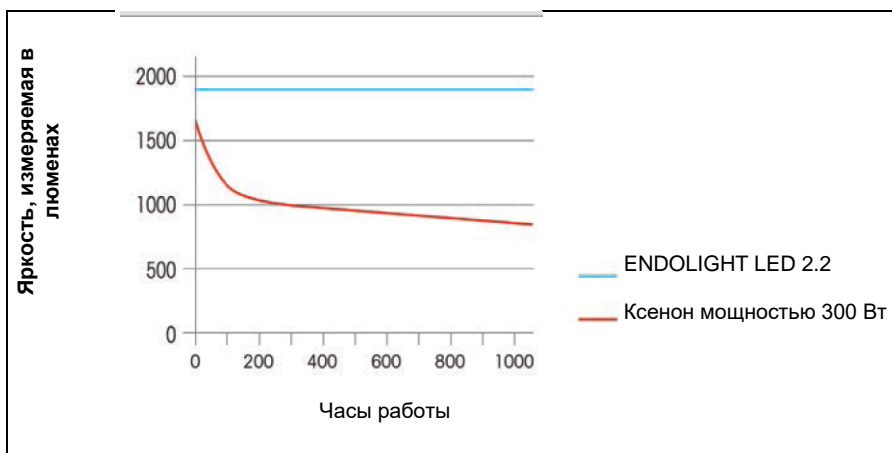
Ксеноновые источники оптического излучения на сегодняшний день являются наиболее предпочтительной технологией для эндоскопического освещения.

Все требования к производительности источников оптического излучения, генерирующих белое оптическое излучение, выполняются за счет использования светодиодов ENDOLIGHT поколения LED 2.1 и LED 2.2. Ксеноновые источники оптического излучения должны **быть** в настоящее время признаны устаревшими.

ENDOLIGHT LED 2.2 — новый эталон.



Максимальная яркость в зависимости от часов работы¹

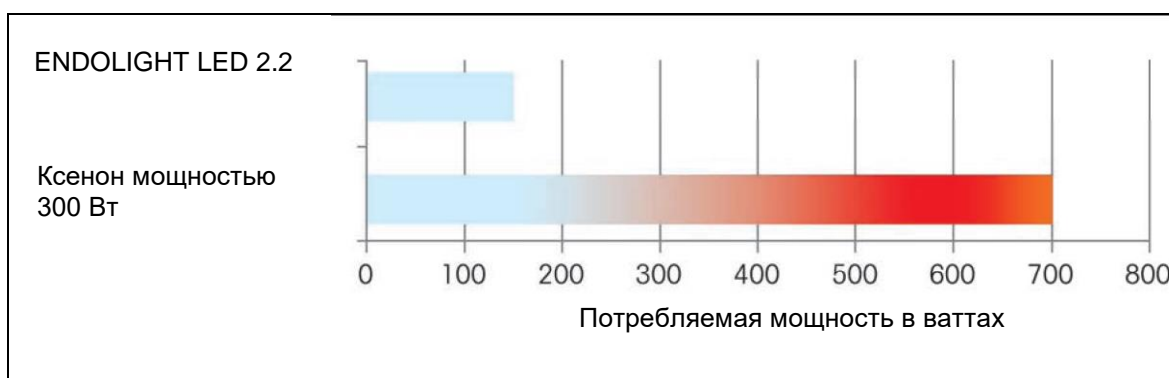


- Гигиеничность: меньше завихрений пыли благодаря эффективному использованию вентиляторов
- Автоматическое отключение при отсоединении светового кабеля

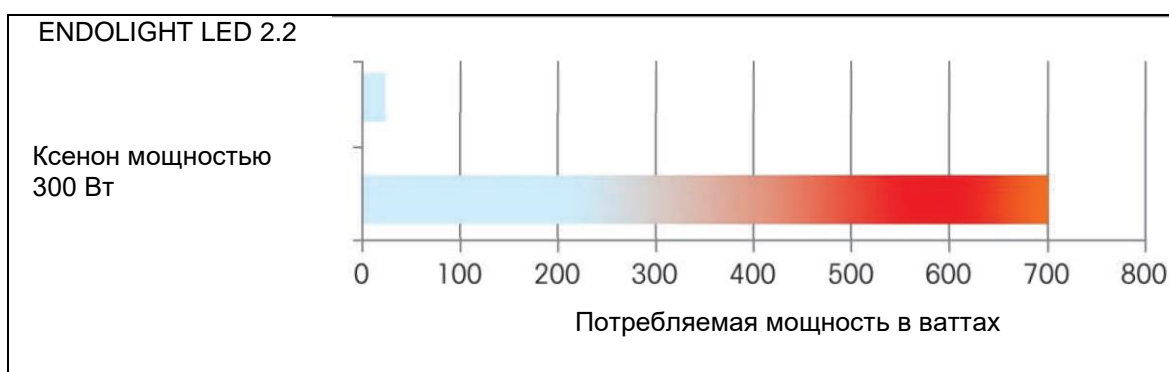
Какие преимущества вы можете ожидать от всех моделей ENDOLIGHT LED?

- Отсутствие дополнительных затрат благодаря длительному сроку службы светодиодной лампы (обычно: 30 000 часов)
- Потребление электроэнергии примерно на 80 % меньше по сравнению с ксеноном

Потребление энергии при 100 % яркости¹



Потребление энергии при 20 % яркости¹



- Практически бесшумные благодаря инновационной системе охлаждения (уровень шума всего 25 дБ(А))
- Однородное освещение без черных или белых пятен в центре светового конуса
- Постоянная яркость без мерцания
- Реалистичная детализация: улучшенная визуализация рабочего места благодаря однородному освещению и цветовой температуре 6500 К, соответствующей температуре солнечного света
- Без потери производительности: мощность света ксеноновых источников оптического излучения начинает значительно снижаться уже примерно через 100 часов работы. Мощность светодиодной лампы снижается очень медленно

¹ Источник: лабораторные измерения компании Richard Wolf GmbH

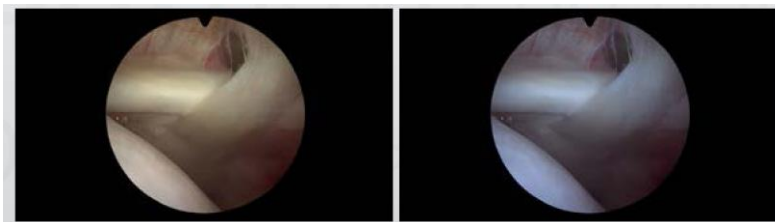
Коммуникационные устройства в диалоговом режиме



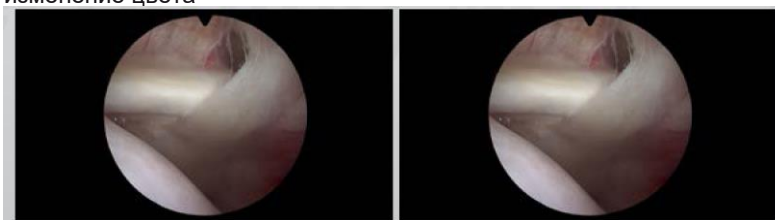
Эндоскопические устройства Richard Wolf работают автоматически как система в диалоговом режиме. Диалоговый режим обеспечивает следующие функции при работе в сети:

- **диалоговое окно. статус**
ENDOCAM Logic HD отображает на мониторе значения состояния источника оптического излучения, инсуффлятора, насоса и других устройств.
- **диалоговое окно. яркость**
ENDOCAM Logic HD оптимально направляет объем света на операционную сцену. Преимущество: оптимальная защита эндоскопа и световодного кабеля. Пользователь может включать и выключать светодиодный источник оптического излучения с помощью кнопок на головке камеры.
- **диалоговое окно. световой баланс**
Светодиоды с регулируемой мощностью освещения подвержены незначительным колебаниям цветовой температуры. ENDOCAM Logic HD автоматически уравнивает эти цветовые колебания в устройстве LED 2.2 с помощью диалогового окна. световой баланс. Результат: стойкое восприятие цвета.

Изменение цвета за счет изменения яркости светодиода



диалоговое окно. световой баланс автоматически корректирует изменение цвета



Больше гибкости

У вас есть выбор



Вы можете выбрать подходящий вариант светодиодов из серии ENDOLIGHT LED в зависимости от ваших требований. В моделях серии LED 1.x используется новая лампа, обеспечивающая мощность света, сравнимую со 180-ваттным ксеноновым источником оптического излучения. Он идеально подходит для применения в эндоскопах, используемых в небольших полостях тела, например, при артроскопии, в оториноларингологии или операциях на позвоночнике.

ENDOLIGHT

LED 1.1



Базовая модель

- Эффективность и экономия средств
- Ручная регулировка интенсивности освещения
- Электрический патрон для лампы Richard Wolf

Комплект ENDOLIGHT LED 1.1

включает:
ENDOLIGHT LED 1.1 (5160001)
и кабель питания (2440.03) 51600011

ENDOLIGHT

LED 1.2



Версия с интеллектуальными компонентами

- Аналогично 1.1, также в состав входят:
- Многофункциональный электрический патрон для подключения световодных кабелей от различных производителей
 - Дистанционный режим ожидания на головке камеры для включения / выключения подсветки
 - Распознавание световодного кабеля - переход в режим ожидания при отключенном световодном кабеле
 - Функция безопасного запуска²

Комплект ENDOLIGHT LED 1.2

В состав входят:
ENDOLIGHT LED 1.2 (5161001)
и кабель питания (2440.03) 51610011

² Безопасный запуск: если подача рабочего напряжения прерывается менее чем на 10 секунд, источник оптического излучения автоматически включается снова. После длительных перебоев в подаче питания источник оптического излучения высокой мощности сначала переключается в режим ожидания по соображениям безопасности.

Максимальная освещенность

ENDOLIGHT LED 2.1 и LED 2.2

Изделия большой мощности серии ENDOLIGHT LED 2.x обеспечивают мощность света, сравнимую с 300-ваттным ксеноновым источником оптического излучения с новой лампой. Поэтому данное устройство универсально и может использоваться при любой эндоскопии, а также в больших полостях тела, например, при лапароскопии, в торакальной хирургии, урологии или ТЭМ.

300W
LED

ENDOLIGHT LED 2.1



Базовая модель - высокая мощность

- Ручная регулировка интенсивности освещения
- Электрический патрон для лампы Richard Wolf
- Распознавание световодного кабеля - переход в режим ожидания при отключенном световодном кабеле
- Дистанционный режим ожидания на головке камеры для включения / выключения подсветки

Комплект ENDOLIGHT LED 2.1

включает:
ENDOLIGHT LED 2.1 (5163001)
и кабель питания (2440.03) 51630011

ENDOLIGHT LED 2.2

core nova



Высокотехнологичное изделие - высокая мощность

- *диалоговое окно*. яркость
- Автоматическая регулировка интенсивности освещения
- Многофункциональный электрический патрон для подключения световодных кабелей от различных производителей
- Распознавание световодного кабеля - переход в режим ожидания при отключенном световодном кабеле
- Дистанционное управление через **core nova**
- *диалоговое окно*. световой баланс: постоянное восприятие цвета
- *диалоговое окно*. статус: отображение состояния на главном мониторе
- Функция безопасного запуска*

Комплект ENDOLIGHT LED 2.2

включает:
ENDOLIGHT LED 2.2 (5164001)
и кабель питания (2440.03) 51640011